

BENÜTZUNGSGESUCH KIRCHGEMEINDEHAUS WYSSACHEN

Gesuchsteller: (Rechtsform ankreuzen)

- Einzelperson
- Verein
- AG, GmbH, Genossenschaft
- anderes, nämlich

Name:

.....

.....

.....

.....

Verantwortliche Person:

(Name, Vorname, Adresse)

Tel.-Nummer

.....

.....

.....

Vorgesehener Anlass (kurz beschreiben):

.....

Datum / Zeit:

Einrichten ab dem:, Uhr.

Anlass am:, **bis** **Uhr**

Aufräumen bis am:, Uhr

Bemerkungen

.....

.....

.....

Finanzierung:

- Eintritt/Kollekte
- Wirten
- Tombola/Wettbewerb/Spiel/Lotto
-

Gewünschte Räume:

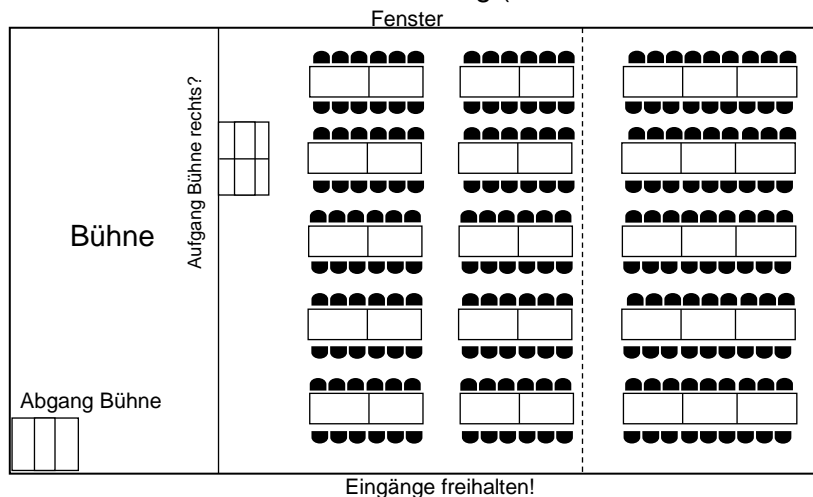
- Ganzes EG
- Foyer
- Ganzer Saal (= beide Saalteile)
- Saalteil gross
- Saalteil klein
- Bühne / Requisitenraum
- Küche / Vorratsraum
- Vorplatz EG
- Schutzraum gross (z.B. Bar, max. 50 Pers.)
- Schutzraum klein (z.B. für Materialdepot, ...)

Benötigte Ausrüstung:

- Grosse Leinwand auf Bühne
- Kleine Leinwand mobil
- Bühnenverlängerung (+ 1 m)
- Chorpodest
- Rednerpult
- E-Piano
- Lautsprecheranlage
- Funk-Mikrofon
- Kabel-Mikrofon mit Ständer
- Weiteres:
- Mischpult Licht/Ton
- Bühne
- Saalmitte
- Galerie
- Head-Set (CHF 50.00 pauschal)
- Beamer (CHF 50.00 pauschal)
- Kühlschrank
- Tiefkühler
- Friteuse
- Aufschnittmaschine

Bestuhlung – Gesamtbelegung inkl. Galerie und Bühne: 300 Personen

- Variante 1: Konsumationsbestuhlung (max. 210 Plätze + 90 Plätze auf Galerie)



Bemerkungen:

.....

.....

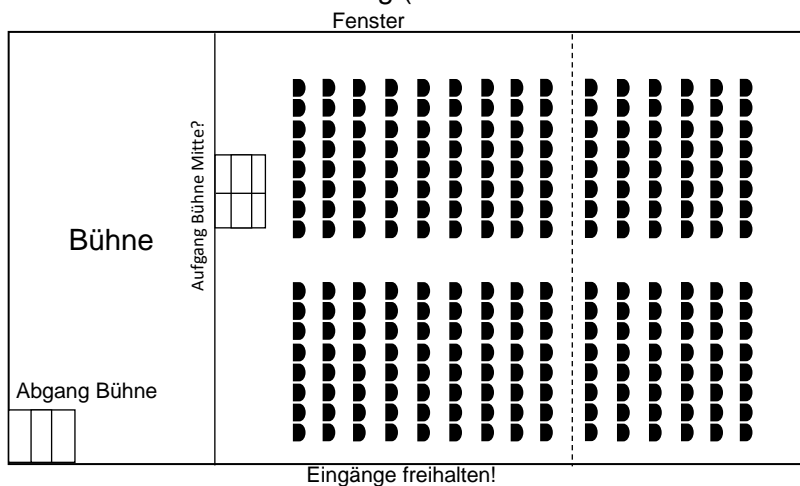
.....

.....

.....

.....

- Variante 2: Konzertbestuhlung (max. 240 Plätze + 60 Plätze auf Galerie)



.....

.....

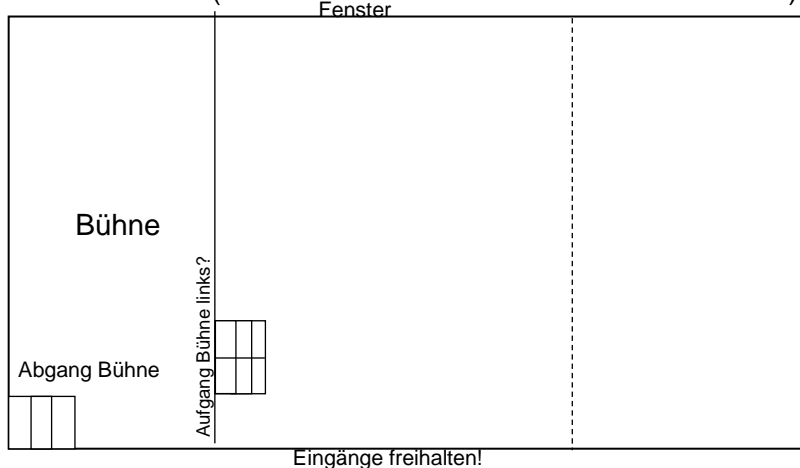
.....

.....

.....

.....

- Gemäss Skizze (max. 300 Personen inkl. Bühne und Galerie)



Bemerkungen:

.....

.....

.....

.....

.....

.....

Unterschrift:

- Ich habe das Gesuch vollständig ausgefüllt.
- Ich habe das «Merkblatt für Veranstaltungen im KGH» zur Kenntnis genommen.
- Mir ist bekannt, dass das KGH gereinigt hinterlassen werden muss und Putzarbeit verrechnet wird.
- Mir ist bekannt, dass pro Schlüssel ein Depot von CHF 50.- fällig wird. (vgl. Merkblatt)

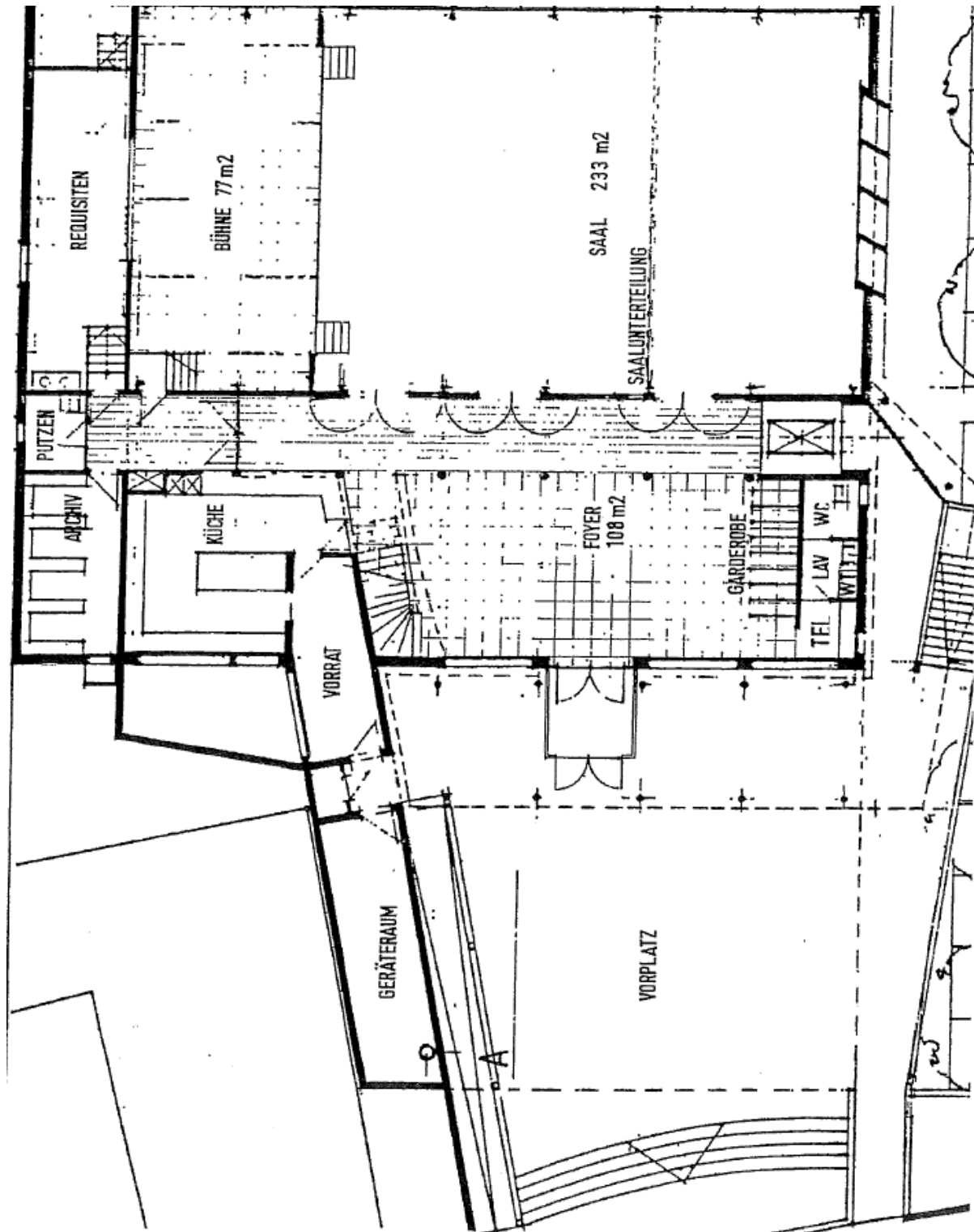
Ort/Datum:

Unterschrift:

Gesamtbelegung (inkl. Galerie und Bühne): 300 Personen

	Fläche	Max. Belegung	Konzertbestuhlung	Konsumationsbestuhlung
Ganzer Saal	233 m ²	240	240	210
Saalteil gross	149 m ²	144	144	120
Saalteil klein	84 m ²	96	96	90
Galerie	84 m ²	90	90	90

Plan Grundriss KGH (Erdgeschoss)



BEWILLIGUNG – VERFÜGUNG

Die Betriebskommission erteilt / verweigert die Benützungsbewilligung fürs Kirchgemeindehaus.¹

Bedingungen:

.....

Folgende Gebühr (nach Gebührentarif) ist zu entrichten:

- Kostenfrei
- Gebühr A 1. Tag: 100% 2. Tag: 80% 3. Tag: 50%
- Gebühr B
- Gebühr C
- Gebühr D
- Gebühr E

CHF sind mit dem beigelegten Einzahlungsschein bis spätestens 10 Tage nach dem Anlass zu zahlen.

Die Vorschriften des Benützungsreglements und des «Merkblatt für Veranstaltungen im KGH» sind genau einzuhalten. Den Weisungen des Hauswartes ist unbedingt Folge zu leisten.

Wyssachen,

Wyssachen,

NAMENS DER BETRIEBSKOMMISSION

Der Präsident: Die Sekretärin:

N. Schär

S. Wittmer

FÜR DIE KIRCHGEMEINDE

Der Pfarrer:

J. Baumann

Verteiler:

- Gesuchsteller
- Hauswart
- Kirchenkassier (nur bei Gebühren)
- Akten
-
-
-

Belegungsplan online:

- Speichern
- Bestätigen
- Löschen

Datum:

.....
.....
.....

Beilagen:

- Benützungsreglement
- Einzahlungsschein und Tarif (nur bei Gebühren)
- Merkblatt für Veranstaltungen im KGH

¹ Diese Verfügung kann mit Beschwerde gemäss Art. 60ff. VRPG innert 30 Tagen seit der Eröffnung schriftlich beim Regierungsstatthalter des Verwaltungskreises Oberaargau, Schloss, Städtli 26, 3380 Wangen an der Aare, angefochten werden. Die Beschwerde ist im Doppel einzureichen und muss einen Antrag, die Angaben von Tatsachen und Beweismitteln sowie eine Unterschrift enthalten. Greifbare Beweismittel sind beizulegen.